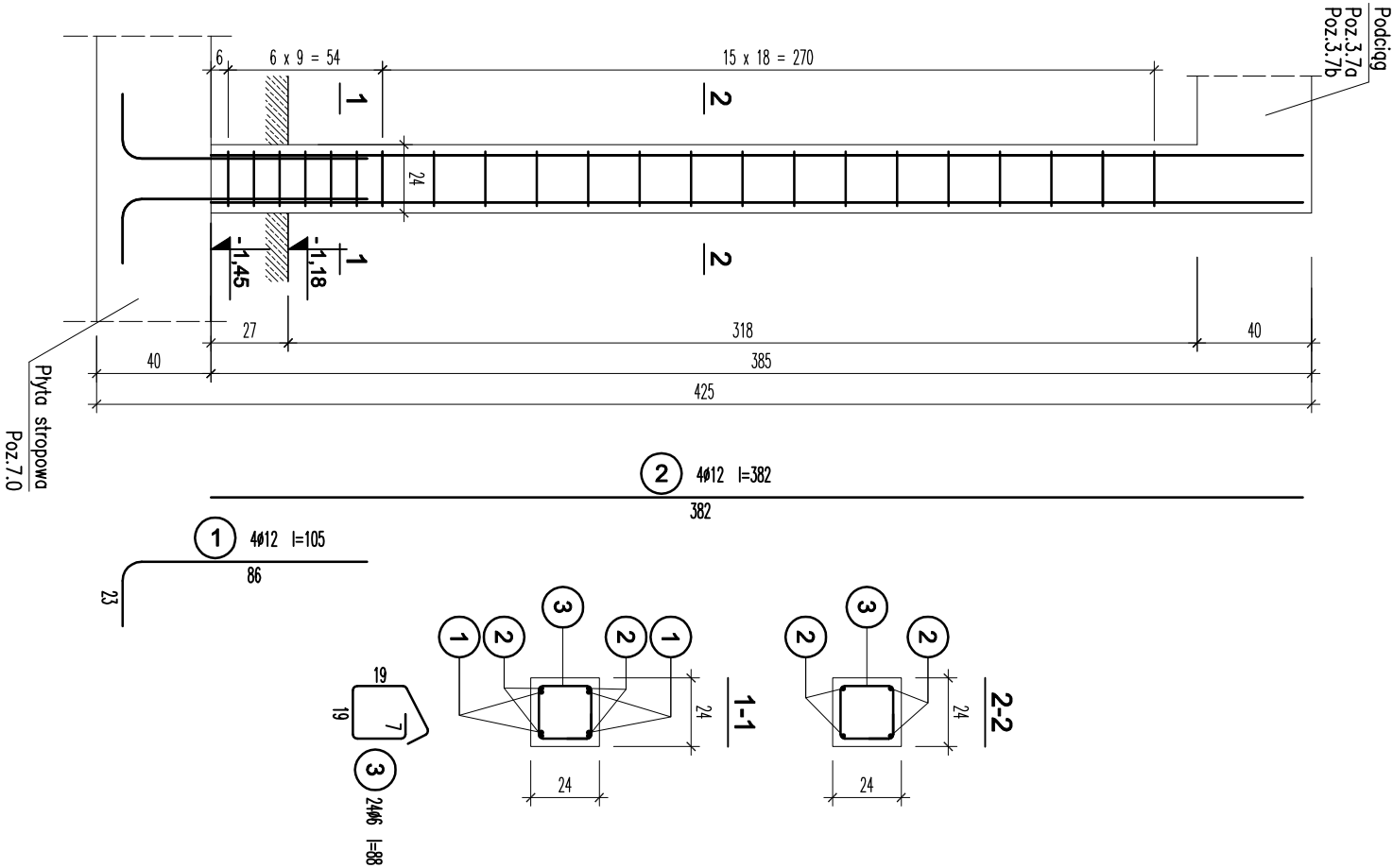
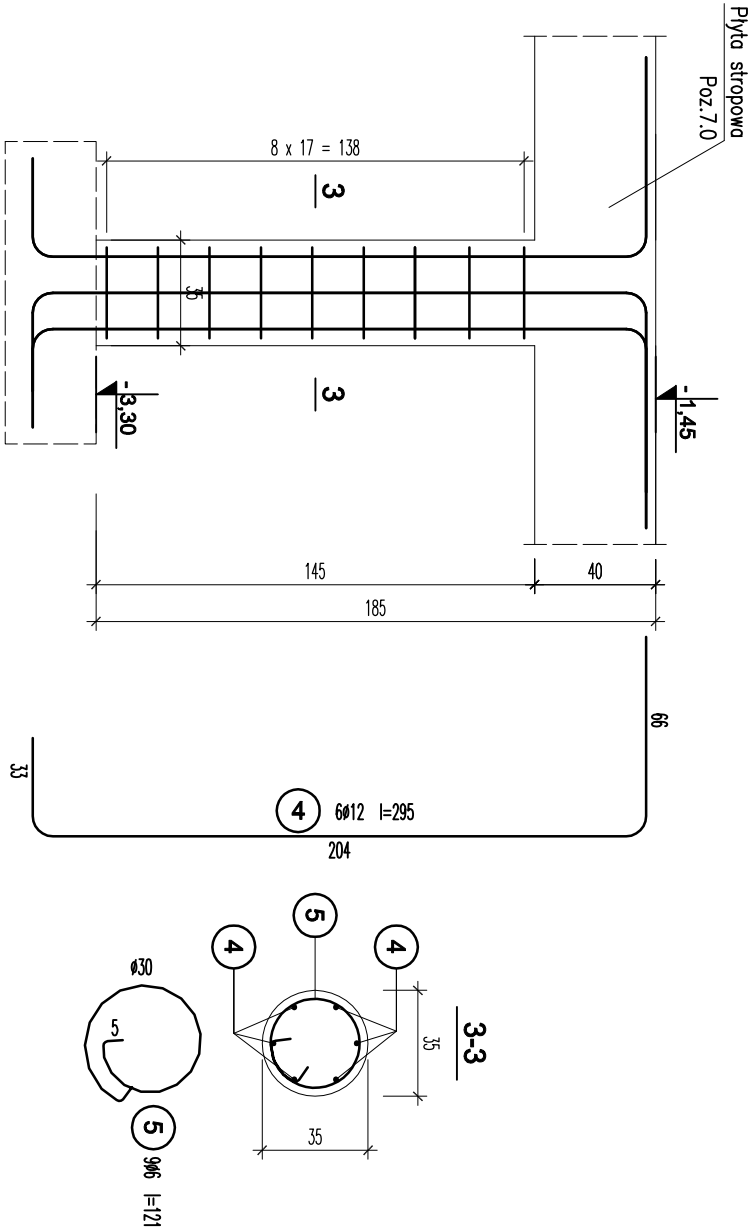


SŁUP Poz.4.10
2szt



SŁUP Poz.4.11
2szt



ZESTAWIENIE STALI ZBROJENIOWEJ					
SŁUPY Poz.4.10, Poz.4.11					
NR	KLASA STALI	DŁUGOŚĆ PRĘTA [m]	ILOŚĆ [szt]	#6	#12
				#16	#16
1	B500b	1,05	8		8,40
2	B500b	3,82	8		30,56
3	B500b	0,88	48	42,24	
4	B500b	2,95	12		35,4
5	B500b	1,21	18	21,78	
SUMA DŁUGOŚCI PRĘTÓW WG ŚREDNIC [Σmb]:		64,02	74,36	0,00	
MASA 1mb PRĘTA WG ŚREDNIC [kg/mb]:		0,22	0,89	1,59	
MASA PRĘTÓW WG ŚREDNIC [kg]:		14,08	66,18	0,00	
OGÓŁEM STALI ZBROJENIOWEJ [kg]:			80,26		

BETON C20/25 (B-25)
STAL # – AIIIIN (B500b)
otulina zbrojenia a=2,5cm

PRZEBUDOWA I ROZBUDOWA AMFITEATRU			
PROJEKT BUDOWLANY - WYKONAWCZ			
Inwestor: GMINA MIASTO WĄBRZEŻNO			
UL. WOLNOŚCI 18			
87-200 WĄBRZEŻNO			
Objekt: PRZEBUDOWA I ROZBUDOWA AMFITEATRU			
Wąbrzeżno dz. nr ewid.: 276/4 obręb: 2			
Jednostka Projektująca : PRACOWNIA PROJEKTOWA Fspojekt ul. GWARDII LUDOWEJ 41 87-300 BRODNICA tel. : +48 897-40-30 kom. : +48 780-26-28-80 www.fspojekt.eu			
Branża: KONSTRUKCJA			
Projektant: mgr inż. Marcin Fabiański upr. nr: KJ.P/0080/ZOOA/12 w specjalności architektonicznej do projektowania w ograniczonym zakresie KJ.P/0116/PWOK/12 w specjalności konstrukcyjno-budowlanej upr. nr: WAAU029PROOK/12 w specjalności konstrukcyjno-budowlanej do projektowania bez ograniczeń			Podpis
Sprawdzący: mgr inż. Rafał Stramski upr. nr: WAAU0001/ZOOA/12 w specjalności architektonicznej do projektowania w ograniczonym zakresie upr. nr: WAAU029PROOK/12 w specjalności konstrukcyjno-budowlanej do projektowania bez ograniczeń			Podpis
Nazwa rysunku: SŁUPY ŻELBETOWE			
Skala: 1:25	Data (dd.mm.rrrr): 12.2016	Nazwa rys.: Kw-9	Wersja: A